

**Демонстрационный вариант  
Биология (стартовая работа)  
9 класс**

Продолжительность работы: 30 минут

**1** Выберите признак, доказывающий сходство животных с другими организмами.

- 1) активное передвижение
- 2) клеточное строение
- 3) отсутствие клеточной клетки
- 4) гетеротрофное питание

**2** Остатки хорды между позвонками сохраняются у

- 1) позвоночных
- 2) бесчерепных
- 3) всех животных
- 4) беспозвоночных

**3** Верны ли следующие суждения?

**А.** Раздражимость – это способность организма реагировать на внешние и внутренние воздействия.

**Б.** Развитие – это качественные и количественные изменения, которые характерны как для отдельной особи, так и для всей живой природы в целом.

- 1) верно только А
- 2) верно только Б
- 3) верны оба суждения
- 4) оба суждения неверны

**4** Организмам присущи различные типы развития. Рассмотрите организмы, представленные на иллюстрациях. На какой иллюстрации изображён организм, тип развития которого соответствует описанию: «Это животное, потомство которого сходно со взрослыми особями, но имеет небольшие размеры и иные пропорции тела»?

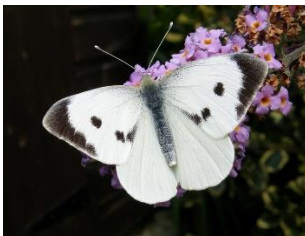
1)



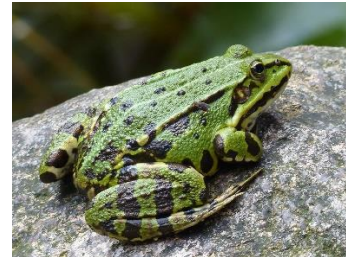
2)



3)



4)



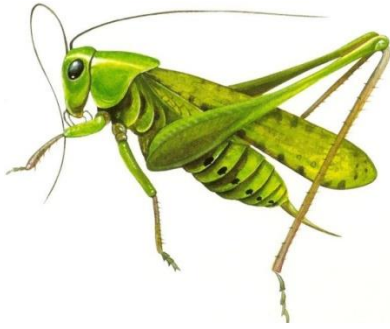
**5** Расположите названия таксонов в правильном порядке, начиная с наибольшего.

- 1) род Пресноводные окуни
- 2) царство Животные
- 3) отряд Окунеобразные
- 4) класс Костные рыбы
- 5) семейство Окуневые

Запишите в ответе цифры в соответствующей последовательности, не разделяя их запятыми.

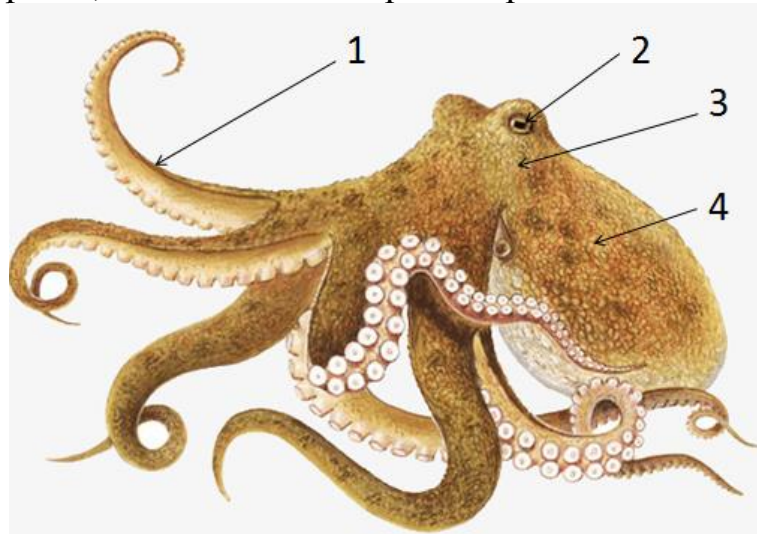
Ответ: \_\_\_\_\_.

- 6 Выберите из перечня **три** признака, которые характерны для организма, изображённого на рисунке.



- 1) Поглощает пищу с помощью сосущего ротового аппарата.
- 2) Имеет две пары крыльев.
- 3) Газообмен осуществляется через жабры.
- 4) Тело состоит из головы, груди и брюшка.
- 5) Ходильные конечности приспособлены для прыжков.
- 6) Кислород и питательные вещества переносятся кровью.

- 7 На рисунке изображён осьминог. Определите, какой цифрой обозначена часть тела осьминога, соответствующая описанию: «Служит для охоты и защиты от врагов, имеет несколько рядов присосок».



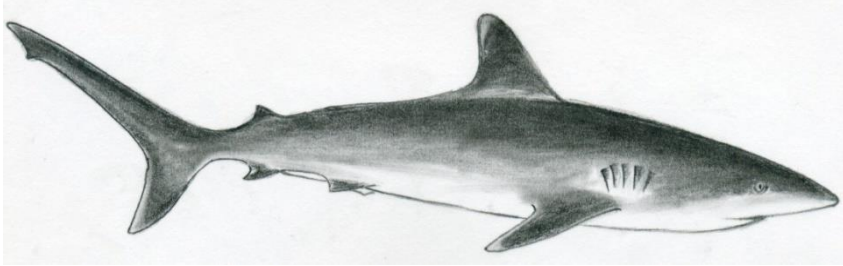
- 1) 1
- 2) 2
- 3) 3
- 4) 4

- 8 Отличительной чертой позвоночных является

- 1) костный или хрящевой внутренний скелет
- 2) конечности в виде плавников
- 3) одна пара фасеточных глаз
- 4) роговой или волосяной покров

9

Все приведённые ниже характеристики, **кроме двух**, используются для описания строения и жизнедеятельности животного, изображённого на рисунке.



Выберите две характеристики, выпадающие из списка.

- 1) Глубина погружения регулируется с помощью плавательного пузыря.
- 2) Хвостовой плавник обеспечивает поступательное движение.
- 3) Кровеносная система замкнутая, сердце двухкамерное.
- 4) Непарными являются спинной, хвостовой и анальный плавники.
- 5) Скелет является костным.
- 6) Жаберные щели не прикрыты жаберными крышками.

10

Верны ли следующие суждения?

А. Если температура окружающей среды повысится, температура лягушки тоже повысится.

Б. Лягушка захватывает движущихся насекомых с помощью липкого языка.

- 1) верно только А
- 2) верно только Б
- 3) верны оба суждения
- 4) оба суждения неверны

11

У животного, изображённого на рисунке,



- 1) всё тело снабжается артериальной кровью
- 2) оплодотворение происходит в пресной воде
- 3) язык является органом теплообмена
- 4) температура тела зависит от температуры среды

12

Свидетельством родства птиц с пресмыкающимися является

- 1) передвижение по суше с помощью задних конечностей
- 2) сухая кожа, покровы из рогового вещества
- 3) превращение передних конечностей в крылья
- 4) отсутствие зубов, роговой чехол на клюве

13



Все приведённые ниже характеристики, **кроме двух**, используются для описания представителей функциональной группы, к которой относится организм, изображённый на рисунке. Выберите **две** характеристики, выпадающие из списка.

- 1) Для получения энергии используют энергию солнца.
- 2) Питаются готовыми органическими веществами.
- 3) Используют энергию расщепления неорганических веществ.
- 4) Являются звеном в цепи питания.
- 5) Участвуют в круговороте веществ.

**14**

Установите соответствие между названиями организмов и средами, в которых они обитают: к каждой позиции из первого столбца подберите соответствующую позицию из второго столбца.

**НАЗВАНИЕ ОРГАНИЗМА****СРЕДА ОБИТАНИЯ**

- |                         |                      |
|-------------------------|----------------------|
| А) крот обыкновенный    | 1) наземно-воздушная |
| Б) элодея канадская     | 2) водная            |
| В) рододендрон японский | 3) почвенная         |
| Г) бурундук сибирский   | 4) организменная     |
| Д) луковая нематода     |                      |
| Е) плотва обыкновенная  |                      |

Запишите в таблицу выбранные цифры под соответствующими буквами.

	А	Б	В	Г	Д	Е
<b>Ответ:</b>	<input type="text"/>	<input type="text"/>	<input type="text"/>	<input type="text"/>	<input type="text"/>	<input type="text"/>

**15**

Расположите в правильном порядке организмы в пищевой цепи.

- 1) скворец обыкновенный
- 2) яблоня лесная
- 3) жук красотел пахучий
- 4) гусеница непарного шелкопряда
- 5) ястреб-перепелятник

Запишите в ответе цифры в соответствующей последовательности, не разделяя их запятыми.

Ответ: \_\_\_\_\_.

## Ответы

<b>1</b>	2
<b>2</b>	1
<b>3</b>	3
<b>4</b>	1
<b>5</b>	24351
<b>6</b>	245
<b>7</b>	1
<b>8</b>	1
<b>9</b>	15
<b>10</b>	3
<b>11</b>	4
<b>12</b>	2
<b>13</b>	13
<b>14</b>	321142
<b>15</b>	24315